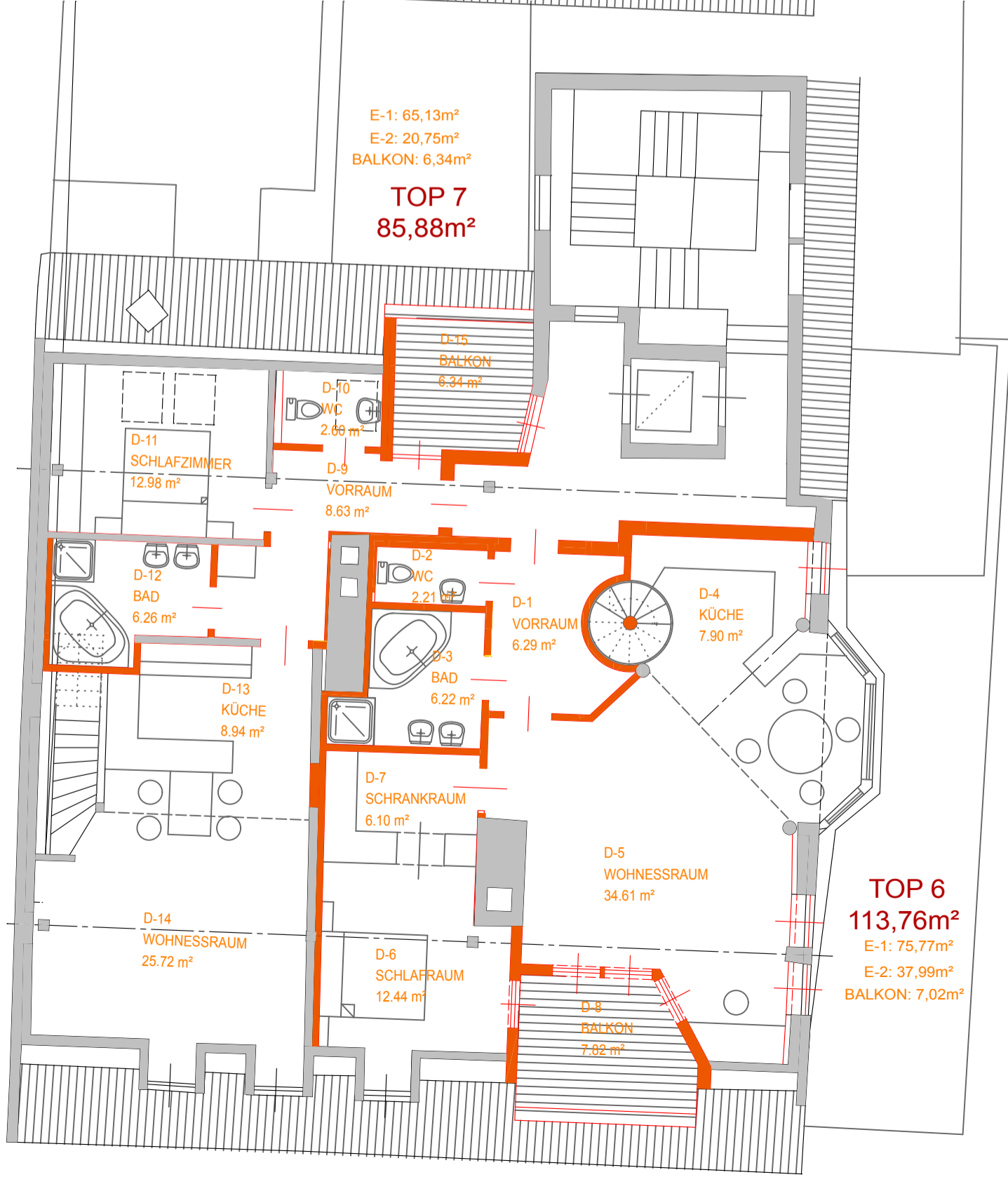


# EBENE 1

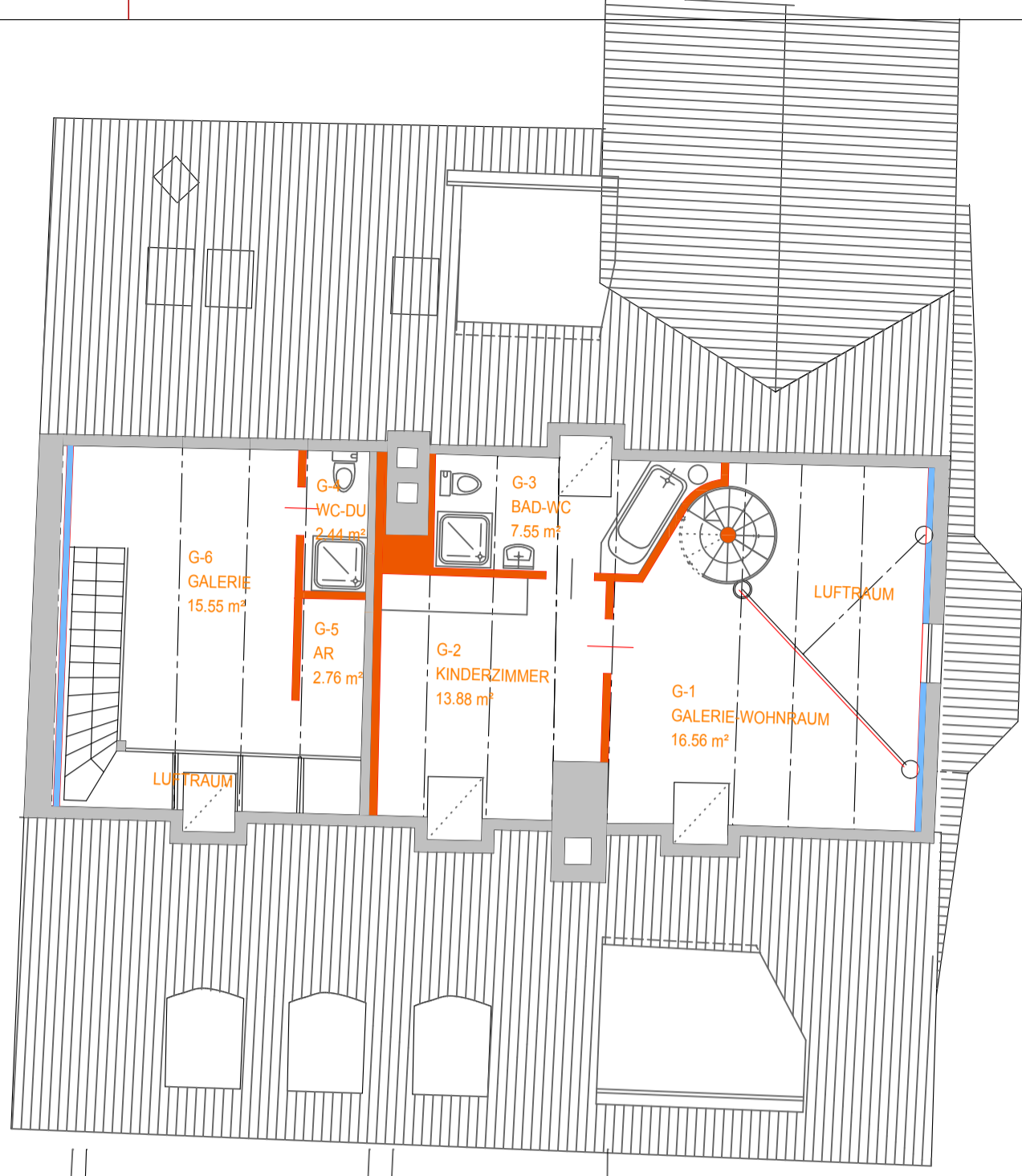


E-1: 65,13m<sup>2</sup>  
E-2: 20,75m<sup>2</sup>  
BALKON: 6,34m<sup>2</sup>

# TOP 7

85,88m<sup>2</sup>

# EBENE 2



E-10-B  
DETAIL:

1:100  
MASSTAB:

09/11001-B  
PROJEKTNUMMER:

DACHGESCHOSS - EBENE 1+2  
PLANINHALT:

HANS THOMA · HANS BAIER · ZT  
BÜRO ZT · KEG · ARCHITECTEN

- BAI -  
GEZEICHNET:

11.12.2009  
DATUM:

BAUVORHABEN:

# ENTWURF KASERNGASSE 25